



Zylinderheizbänder

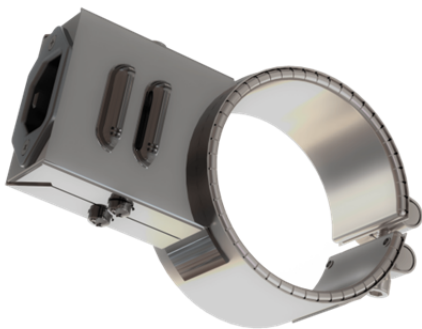
Ideale Beheizung allgemeiner zylindrischer Beheizungsaufgaben.



DÜSENHEIZBÄNDER MICA INOX

Heizbänder sind die ideale Beheizung allgemeiner zylindrischer Beheizungsaufgaben. Sie eignen sich besonders für Spritzgießautomaten und -werkzeuge, für Extrusionsanlagen und -Werkzeuge, für Heißkanalwerkzeuge, für Transferrohre in der Bitumenaufbereitung, für Folienschweißgeräte, für Abfülleinrichtungen (Nahrungsmittelindustrie), im Sondermaschinenbau, für Rohrwerkzeuge, für Auftragungssysteme, für Blasformtechnik, für Muffenautomaten und für die Gummi- Verarbeitung. Sie haben sich als Originalzubehör für viele gängige Maschinentypen bewährt.

ZYLINDERHEIZBAND MIT GLIMMERISOLATION Z / ZAW / ZWM



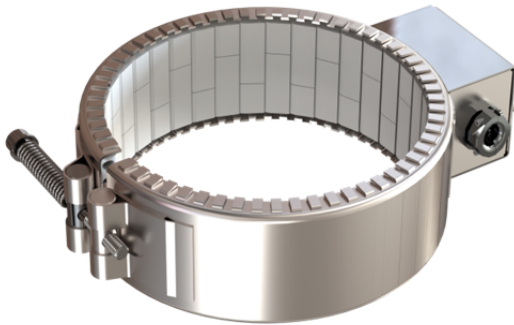
Heizbänder vom Typ Z (Basisausführung), ZAW (mit zusätzlicher Isolierstoffeinlage), ZWM (mit zusätzlichem Wärmeschutzmantel) sind die ideale Beheizung Ihres Zylinders. Bis zur maximalen Einsatztemperatur von 280°C werden sie an allen gängigen Maschinentypen der Spritzgiess- und Extrusionsbranche eingesetzt. Jedes technisch mögliche Heizband kann nach Zeichnung oder Muster gefertigt werden.

Optionen:

- verschiedene Abmessungen und Anschlussausführungen
- andere Spannung, ein- oder mehrphasig, Stern- oder Dreieckschaltung
- mit Bohrungen und/oder Wärmefühlerhalterungen
- zusätzliche Aussparungen
- abweichender Spannsplatt
- mehrteilige Ausführung bzw. Segmentbauweise
- mit Warnschild: "Achtung - heiße Oberfläche"
- mit Druckfederverschluss



ZYLINDERHEIZBAND KERAMIK KHK



Heizbänder vom Typ KHK sind eine elektrisch robuste Beheizung ihres Zylinders. Bis zu maximalen Einsatztemperaturen von 400°C finden sie vielseitige Einsatzmöglichkeiten im Spritzgiess- und Extrusionsbereich. Bewährte Technik unter Verwendung hoher Leistungsdichten ermöglichen eine hohe elektrische Belastbarkeit der Heizbänder. Jedes technisch mögliche Heizband kann nach Zeichnung oder Muster gefertigt werden.

Optionen:

- verschiedene Abmessungen und Anschlussausführungen
- andere Spannung, ein- oder mehrphasig, Stern- oder Dreieckschaltung
- mit Bohrungen und/oder Wärmefühlerhalterungen
- zusätzliche Aussparungen
- abweichender Spannpalt
- mehrteilige Ausführung bzw. Segmentbauweise
- mit Warnschild: "Achtung - heiße Oberfläche"
- mit Druckfederverschluss

ZYLINDERHEIZBAND MINERALSTOFF M / MC



Heizbänder vom Typ M ermöglichen eine neue weitergehende Beheizung ihres Zylinders bis zu maximalen Einsatztemperaturen von 450°C (Typ MC 550°C). Sie bieten durch ihre ausreichenden Leistungsreserven umfangreiche Einsatzmöglichkeiten für den Spritzgiess- und Extrusionsbereich.

Optionen:

- verschiedene Abmessungen und Anschlussausführungen
- andere Spannung, ein- oder mehrphasig, Stern- oder Dreieckschaltung
- mit Bohrungen und/oder Wärmefühlerhalterungen
- zusätzliche Aussparungen
- mit integriertem Thermoelement (mit/ohne Potential) oder Widerstandsfühler
- abweichender Spannpalt
- mehrteilige Ausführung bzw. Segmentbauweise
- mit Warnschild: "Achtung - heiße Oberfläche"
- mit Tellerfederverschluss

ZYLINDERHEIZBAND ALUMINIUM ZAK



Die Heizbänder Aluminium Kompakt Typ ZAK kommen an Maschinen und Werkzeugen der kunststoffverarbeitenden Industrie sowie anderen Einrichtungen mit homogenem Wärmebedarf zum Einsatz. 450°C.

- geschlossener / schmelzedichter Aufbau
- konturgerechte Anlage bei anspruchsvollen Geometrien
- optimaler Wärmeverlauf auch bei mehreren Bohrungen und Aussparungen
- energieeffizient
- Bis 450°C
- Ca. 11mm Wandstärke

Optionen:

- verschiedene Abmessungen und Anschlussausführungen
- andere Spannung, ein- oder mehrphasig, Stern- oder Dreieckschaltung
- mit Bohrungen und/oder Wärmefühlerhalterungen
- zusätzliche Aussparungen
- abweichender Spannsplatt
- mehrteilige Ausführung bzw. Segmentbauweise
- mit nach außen wirkender Heizung (Dornheizung)
- mit Warnschild: "Achtung - heiße Oberfläche"
- mit Druckfederverschluss



WÄRMEDÄMMKISSEN



Wärmedämmkissen eignen sich hervorragend zur Einsparung von Heizenergie an allen Arten von Kunststoffverarbeitungsmaschinen und vergleichbaren Anwendungen (Zylinderwärmeschutz, Flachheizung, Isolationshaube, Einlageisolation). Die Isolationen entsprechen den Anforderungen des Arbeitnehmerschutzgesetzes zur Reduzierung der Oberflächen-Temperatur. Aufgrund der individuellen Fertigungsmöglichkeiten bieten wir Ihnen kundenspezifische Lösungen auch für Ihren Isolationswunsch an.

- zur Einsparung von Heizenergie
- Oberflächen-Temperatur-Reduktion
- gleichmäßigere Massen-Temperierung
- Berührungsschutz (Vorbeugung von Verletzungs- bzw. Verbrennungsgefahren)
- Ausschalten bzw. Reduzierung von Zuglufteinflüssen
- einfache Selbstmontage durch warmfesten Feder/Ring-, Klett/Flausch- oder Spann/Gurtverschluss
- Reduzierung von Abstrahlwärme
- Schutz der Maschinenperipherie
- ab 30 mm Breite/Länge möglich

Optionen:

- verschiedene Außenbeschichtungen (Standard Gewebe, Teflon kaschiert oder Aluminium kaschiert)
- diverse Verschlussvarianten (Feder/Ring-, Klett/Flausch- oder Spann/Gurtverschluss)
- mit Bohrungen und Aussparungen in allen Formen/Varianten
- mit Warnschild "heiße Hand"
- andere Materialien auf Anfrage
- andere Stärken auf Anfrage
- kundenspezifische Kennzeichnung möglich

